

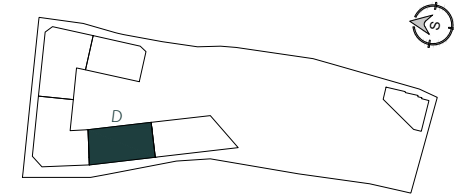
# Stan D10

Dvosoban stan, prizemlje  
45.98m<sup>2</sup>

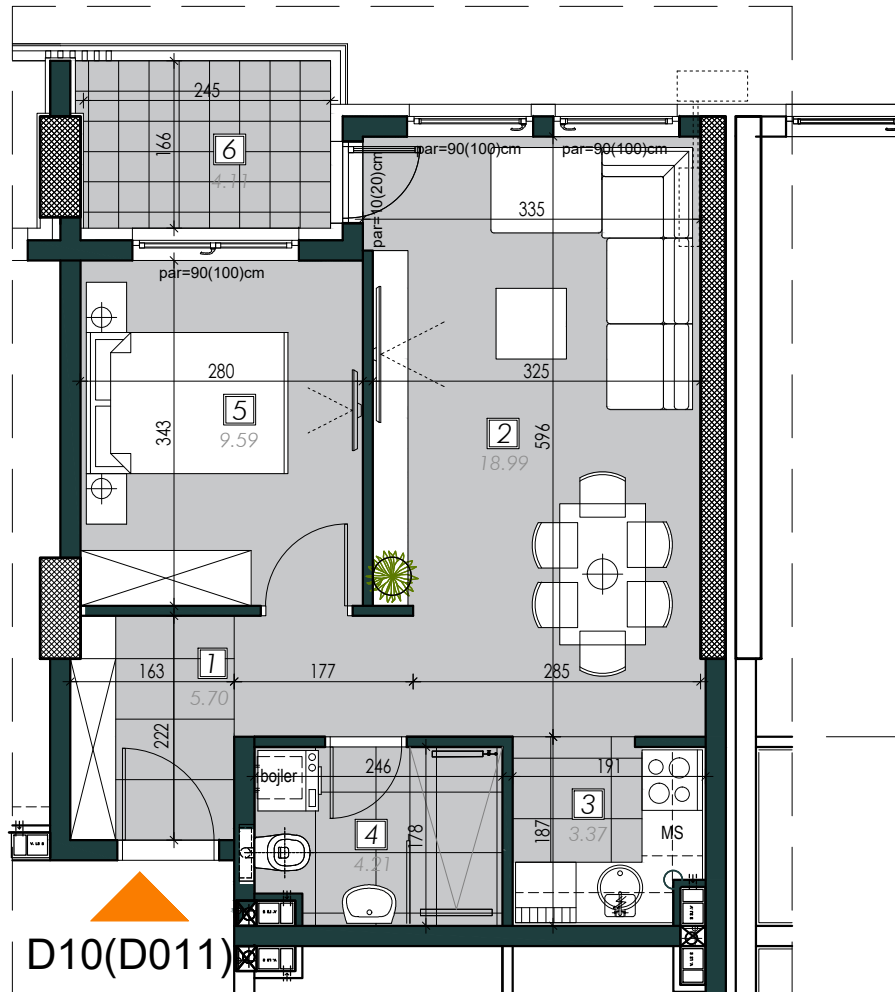
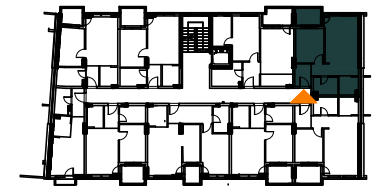


Stambeno poslovni objekat Su+P+6+Pk+Gal  
parcels br.7407 K.O. Čajetina, Zlatibor

## Situacija kompleksa



## FAZA 4, Lamela D



D10(D011)

### STAN D10 (D011)

br.	namena	obrada poda ker.	P/m2 100%
1	ULAZ	ploč./parket	5.70
2	DNEVNI BORAVAK SA TRPEZARIJOM	parket	18.99
3	KUHINJA	ker. ploč.	3.37
4	KUPATILO	ker. ploč.	4.21
5	SPAVAĆA SOBA	parket	9.59
6	TERASA	ker. ploč.	4.11
	UKUPNO		45.98

R= 1:75

Napomena:

Postoji mogućnost da iz konstruktivnih razloga, kao i usled izvođačkih detalja  
dođe do minimalnih odstupanja od crteža i površina prikazanih u komercijalnoj skici.

INVESTITOR:  
DOO "RUJ-GALENS INVEST", NOVI SAD  
PROJEKTANT:  
DOO "AB PRO-ING PROJECT", NOVI SAD