

Stan D13

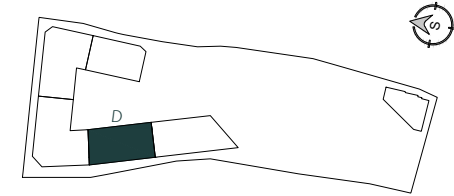
Dvoiposoban stan, prizemlje

53.40m²

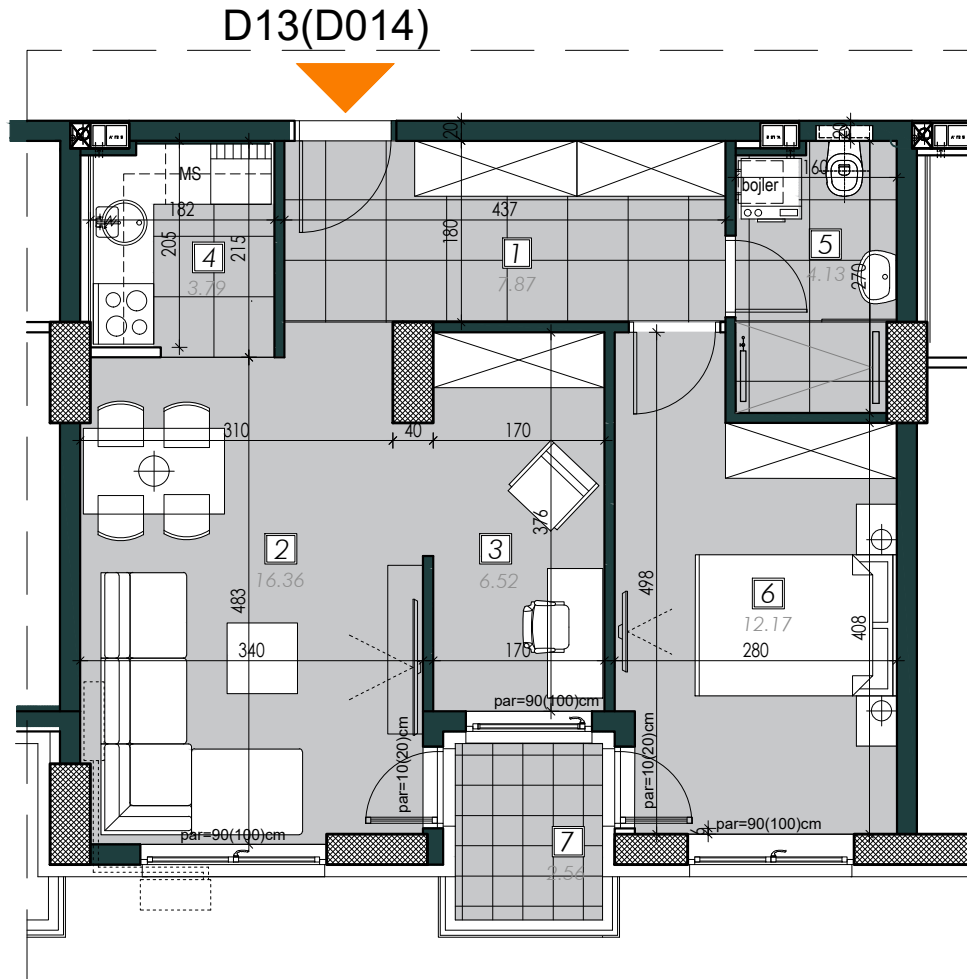


Stambeno poslovni objekat Su+P+6+Pk+Gal
parcels br.7407 K.O. Čajetina, Zlatibor

Situacija kompleksa



FAZA 4, Lamela D



R= 1:75

Napomena:

Postoji mogućnost da iz konstruktivnih razloga, kao i usled izvođačkih detalja dođe do minimalnih odstupanja od crteža i površina prikazanih u komercijalnoj skici.

INVESTITOR:
DOO "RUJ-GALENS INVEST", NOVI SAD
PROJEKTANT:
DOO "AB PRO-ING PROJECT", NOVI SAD

STAN D13 (D014)

br.	namena	obrada poda	P/m2 100%
1	ULAZ	ker. ploč.	7.87
2	DNEVNI BORAVAK SA TRPEZARIJOM	parket	16.36
3	RADNA SOBA	parket	6.52
4	KUHINJA	ker. ploč.	3.79
5	KUPATILO	ker. ploč.	4.13
6	SPAVAĆA SOBA	parket	12.17
7	TERASA	ker. ploč.	2.56
	UKUPNO		53.40