

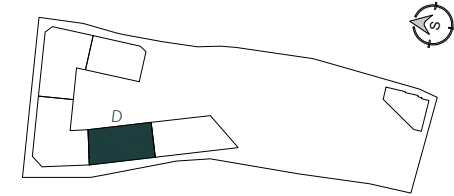
Stan D16

Dvosoban stan, prizemlje
39.17m²

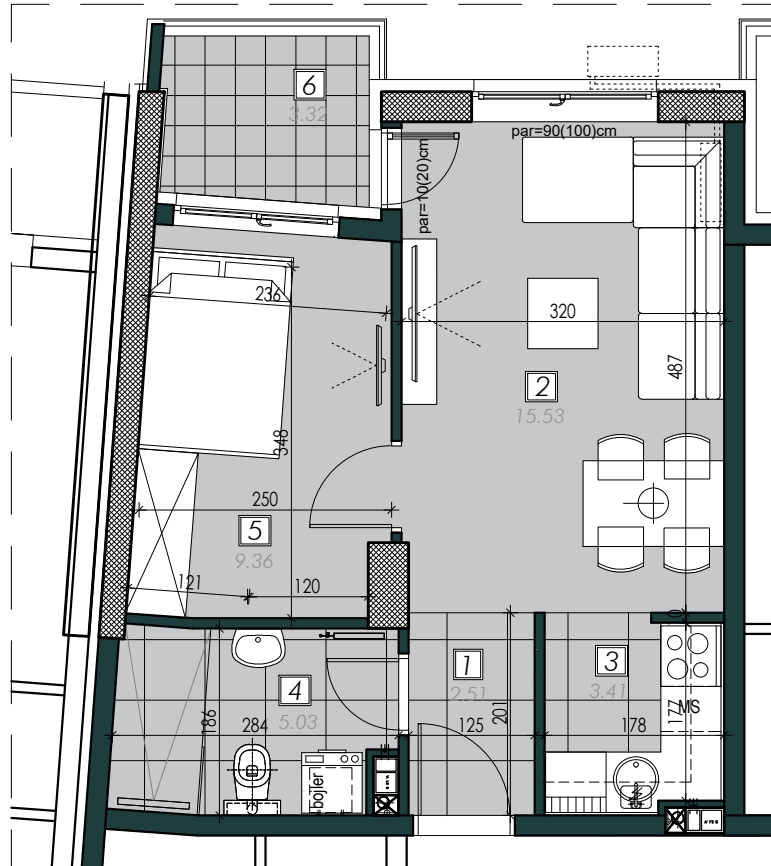


Stambeno poslovni objekat Su+P+6+Pk+Gal
parcels br.7407 K.O. Čajetina, Zlatibor

Situacija kompleksa



FAZA 4, Lamela D



D16(D017)

R= 1:75

Napomena:

Postoji mogućnost da iz konstruktivnih razloga, kao i usled izvođačkih detalja dođe do minimalnih odstupanja od crteža i površina prikazanih u komercijalnoj skici.

INVESTITOR:
DOO "RUJ-GALENS INVEST", NOVI SAD
PROJEKTANT:
DOO "AB PRO-ING PROJECT", NOVI SAD

STAN D16 (D017)			
br.	namena	obrada poda	P/m ² 100%
1	ULAZ	ker. ploč.	2.51
2	DNEVNI BORAVAK SA TRPEZARIJOM	parket	15.53
3	KUHINJA	ker. ploč.	3.41
4	KUPATILO	ker. ploč.	5.03
5	SPAVAĆA SOBA	parket	9.36
6	TERASA	ker. ploč.	3.32
	UKUPNO		39.17