

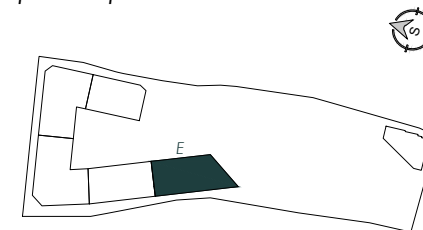
Stan E16

Dvosoban stan, prizemlje
40.63m²

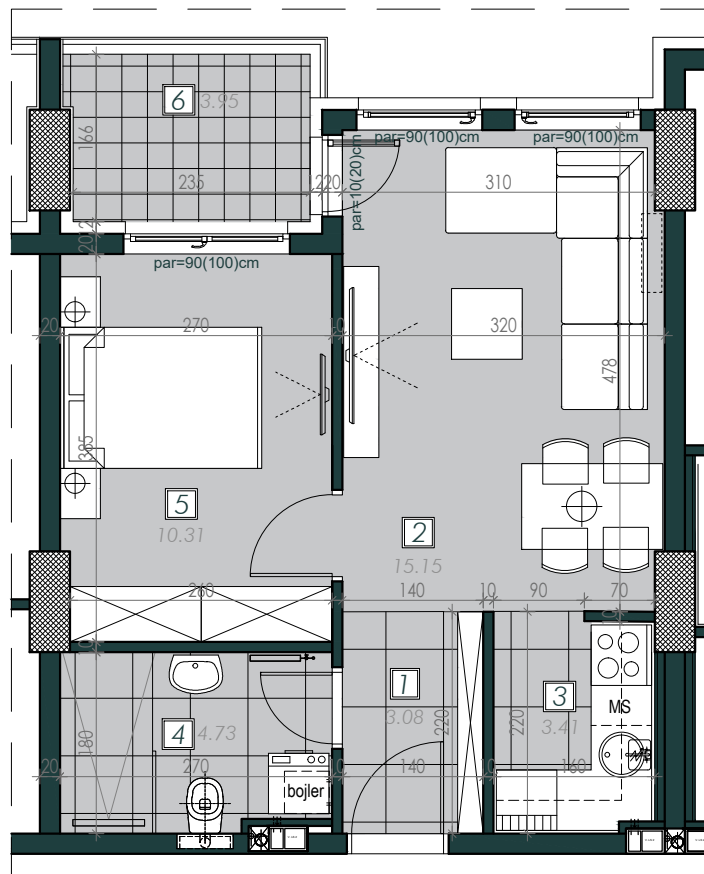


Stambeno poslovni objekat Su+P+6+Pk+Gal
parcels br.7407 K.O. Čajetina, Zlatibor

Situacija kompleksa



FAZA 5, Lamela E




E16(E017)

| STAN E16(E017) | | | |
|----------------|----------------------------------|----------------------|--------------|
| br. | namena | obrada poda | P/m2 100% |
| 1 | ULAZ | ker. ploč./parket | 3.08 |
| 2 | DNEVNI BORAVAK SA TRPEZARIJOM | parket | 15.15 |
| 3 | KUHINJA | ker. ploč. | 3.41 |
| 4 | KUPATILO | ker. ploč. | 4.73 |
| 5 | SPAVAĆA SOBA | parket | 10.31 |
| 6 | TERASA | ker. ploč. | 3.95 |
| | UKUPNO | | 40.63 |

Napomena:

Postoji mogućnost da iz konstruktivnih razloga, kao i usled izvođačkih detalja dođe do minimalnih odstupanja od crteža i površina prikazanih u komercijalnoj skici.

INVESTITOR:
DOO "GALENS INVEST", NOVI SAD
PROJEKTANT:
DOO "AB PRO-ING PROJECT", NOVI SAD