

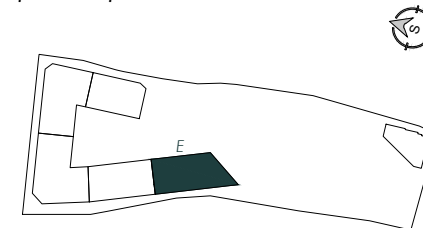
Stan E75

Dvosoban stan, potkrovlje
47.48m²

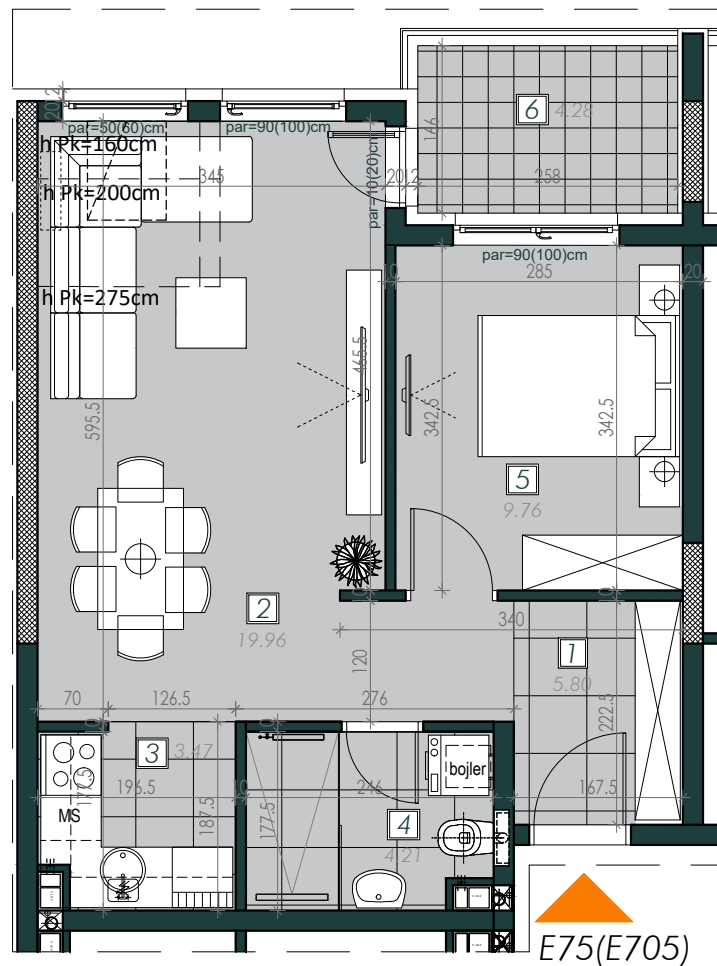
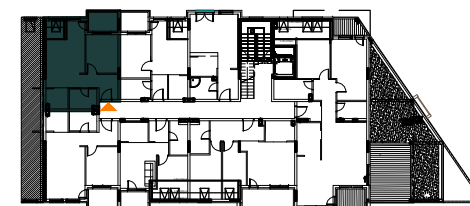


Stambeno poslovni objekat Su+P+6+Pk+Gal
parcels br.7407 K.O. Čajetina, Zlatibor

Situacija kompleksa



FAZA 5, Lamela E



E75(E705)

STAN E75(E705)

| br. | namena | obrada poda | P/m2 100% |
|-----|----------------------------------|----------------------|--------------|
| 1 | ULAZ | ker. ploč./parket | 5.80 |
| 2 | DNEVNI BORAVAK SA TRPEZARIJOM | parket | 19.96 |
| 3 | KUHINJA | ker. ploč. | 3.47 |
| 4 | KUPATILO | ker. ploč | 4.21 |
| 5 | SPAVAĆA SOBA | parket | 9.76 |
| 6 | TERASA | ker. ploč | 4.28 |
| | UKUPNO | | 47.48 |

Napomena:

Postoji mogućnost da iz konstruktivnih razloga, kao i usled izvođačkih detalja dođe do minimalnih odstupanja od crteža i površina prikazanih u komercijalnoj skici.

INVESTITOR:
DOO "GALENS INVEST", NOVI SAD
PROJEKTANT:
DOO "AB PRO-ING PROJECT", NOVI SAD