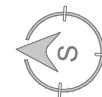


Stan B15

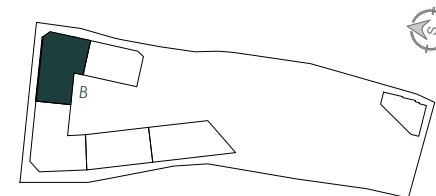
Trosoban stan, prvi sprat
66.13m²



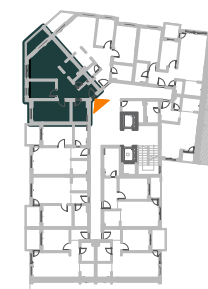
Stambeno poslovni objekat Su+P+6+Pk+Gal
parcela br.7407 K.O. Čajetina, Zlatibor



Situacija kompleksa



FAZA 2, Lamela B



B15(B106)

STAN B15 (B106)-TROSOBAN STAN

br.	namena	obrada poda	P/m2 100%
1	ULAZ	ker. ploč./parket	9.62
2	KUHINJA	ker. ploč.	3.88
3	TOALET	ker. ploč.	1.87
4	KUPATILO	ker. ploč.	5.70
5	DN. BORAVAK SA TRP.	parket	18.76
6	SPAVAĆA SOBA	parket	13.28
7	SPAVAĆA SOBA	parket	8.39
8	TERASA	ker. ploč.	4.64
	UKUPNO		66.13

R= 1:75

Napomena:

Postoji mogućnost da iz konstruktivnih razloga, kao i usled izvođačkih detalja dođe do minimalnih odstupanja od crteža i površina prikazanih u komercijalnoj skici.

INVESTITOR:
DOO "GALENS INVEST", NOVI SAD
PROJEKTANT:
DOO "AB PRO-ING PROJECT", NOVI SAD