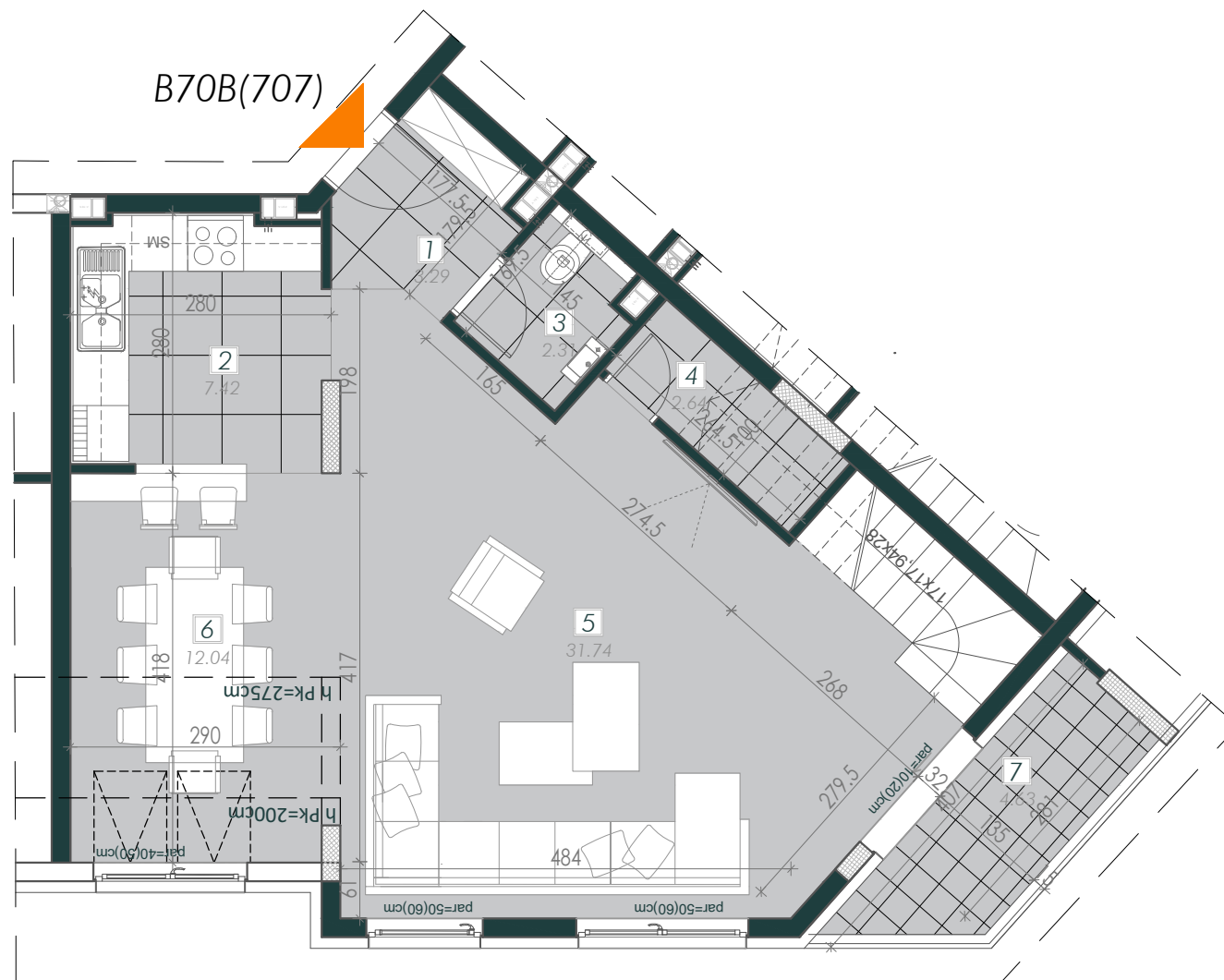


# Stan B70

Trosoban stan, potkrovlje  
159.90m<sup>2</sup>



Stambeno poslovni objekat Su+P+6+Pk+Gal  
parcela br.7407 K.O. Čajetina, Zlatibor



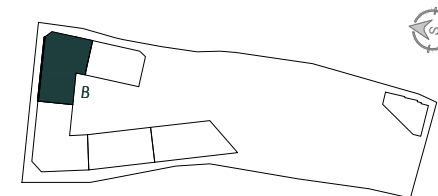
R= 1:75

Napomena:

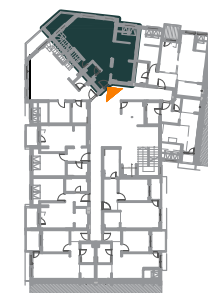
Postoji mogućnost da iz konstruktivnih razloga, kao i usled izvođačkih detalja dođe do minimalnih odstupanja od crteža i površina prikazanih u komercijalnoj skici.

INVESTITOR:  
DOO "GALENS INVEST", NOVI SAD  
PROJEKTANT:  
DOO "AB PRO-ING PROJECT", NOVI SAD

## Situacija kompleksa



## FAZA 2, Lamela B



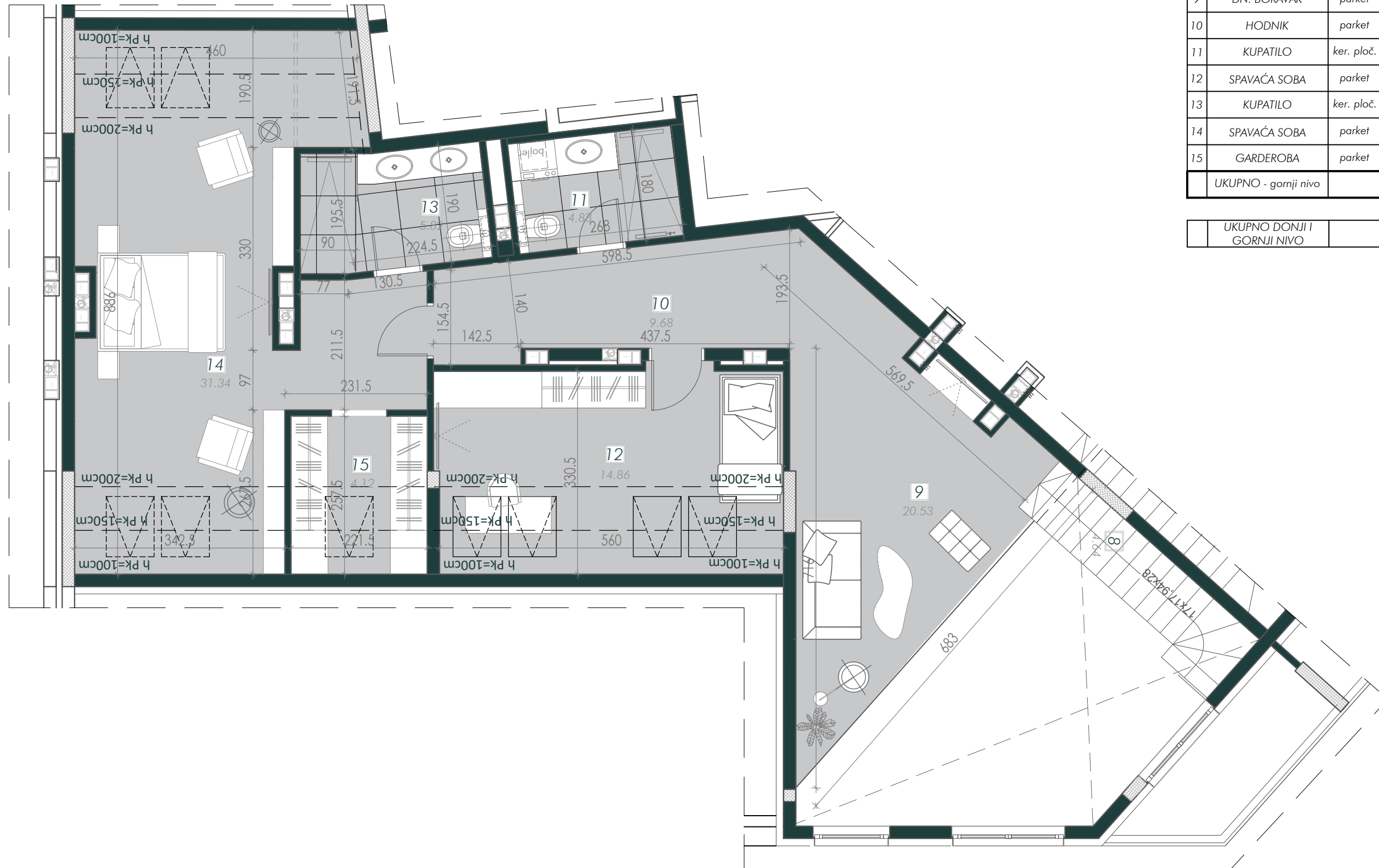
### STAN B70(B707)-TROSOBAN STAN

br.	namena	obrada poda	P/m2 100%
1	ULAZ	parket	3.29
2	KUHINJA	ker. ploč.	7.42
3	TOALET	ker. ploč.	2.31
4	OSTAVA	ker. ploč.	2.64
5	DN. BORAVAK SA TRP.	parket	31.74
6	TRPEZARIJA	parket	12.04
7	TERASA	ker. ploč.	4.63
UKUPNO- donji nivo			64.08

UKUPNO DONJI I GORNJI NIVO	159,90
----------------------------	--------

# Stan B70

Četvorosoban stan, potkrovlje  
159.90m<sup>2</sup>



STAN B70-GORNJI NIVO				
br.	namena	obrada poda	P/m2 100%	P/m2 (podna površina) 100%
8	STEPENICE	parket	4.64	4.64
9	DN. BORAČAK	parket	20.53	20.53
10	HODNIK	parket	9.68	9.68
11	KUPATILO	ker. ploč.	4.83	4.83
12	SPAVAČA SOBA	parket	14.86	18.87
13	KUPATILO	ker. ploč.	5.82	5.82
14	SPAVAČA SOBA	parket	31.34	37.51
15	GARDEROBA	parket	4.12	5.71
UKUPNO - gornji nivo			95.82	107.58
UKUPNO DONJI I GORNJI NIVO			159,90	171,82

R= 1:100

Napomena:

Postoji mogućnost da iz konstruktivnih razloga, kao i usled izvođačkih detalja dođe do minimalnih odstupanja od crteža i površina prikazanih u komercijalnoj skici.